

# Volkswagen-Klassiker auf der Postalm

9. - 11. September 2022



[vwpostalm](https://www.vwpostalm.com)



**Mit uns läuft's auch  
bergauf!**

**Alles für den Bus**

**BUS-ok.de**





Griß enk in USA!

Ich begrüße euch in **Unserem Schönen Abtenau** - und auf der Postalm, dem größten Almgebiet Österreichs. Ich freue mich, dass ihr da seid. Viele sind schon zum dritten Mal dabei. Aber dieses Jahr gibt es auch viel Zuwachs in unserer Alm-Familie, worüber ich mich sehr freue.

2019 haben wir trotz Regen und Kälte wieder ein unvergessliches Fest mit euch gefeiert: Die Witterung inkl. Salzburger Dauer-Schnürlregen hat uns die Laune nicht verdorben. Die Stimmung war ausgelassen und wir hatten viel Spaß. Die Reaktionen im Nachgang waren wieder sehr positiv, danke für das Feedback.

Freundlich soll es auch dieses Jahr wieder zugehen. Deswegen komme bitte einfach auf mich oder das Team zu, wenn es Anlass zur Kritik oder Ideen zur Verbesserung gibt und sprich mit uns. Wir werden alles tun, damit wir auch heuer wieder alle gut gelaunt sind. Das wertschätzende du, welches ab 1000m Höhe üblich ist, bestimmt zusammen mit einem Lächeln unseren Umgang miteinander.

Ich richte zuallererst ein herzliches Danke an meine Frau Sabrina, die sich von mir hat überreden lassen, die „VW-Postalm“ erneut zu veranstalten. Ebenso bedanke ich mich bei der **Agrargemeinschaft Außerlienbach**, bei den **Tourismusverbänden Abtenau und Werfen**, der **Gemeinde Abtenau**, bei der **Polizei** im gesamten Tennengau, beim **Bauhof Abtenau**, der **Freiwilligen Feuerwehr Abtenau**, **Matthias** von der **Postalm-Straßen-Gesellschaft**, **Linus** von der „Winter-Postalm“, bei **Peter und den Helferinnen und Helfern** von der **historischen Gendarmerie Salzburg**, **Roland und Peter** und dem **Team der Blonden Hütte**, danke an die **Gastronomen aus Abtenau**, allen **Musikern von den Zamgwürfeln und Mixtape** sowie **meiner Familie**.

Ein herzliches Dankeschön geht dieses Jahr besonders auch an **die vielen ehrenamtlichen Helferinnen und Helfer** - teilweise sogar aus dem Kreis der Teilnehmer!

Ich danke den **Sponsoren**, ohne die wir das Event niemals stemmen könnten.

Und wo ist **HP?** Wir müssen nicht auf Hans-Peter verzichten, obwohl er nochmal die Schulbank drückt und dieses Jahr nicht in der Vorbereitung involviert war: „HP“ ist am Wochenende natürlich dabei, hilft, moderiert und überrascht uns wie immer musikalisch.

Ich wünsche dir viel Spass beim "III. Volkswagen-Klassiker".

Dein Johannes

#vwpostalm





## Grüßwort aus Abtenau



Liebe Teilnehmer und Teilnehmerinnen,

nach zwei außergewöhnlichen Jahren freuen wir uns nun umso mehr, dass diverse Veranstaltungen wieder durchgeführt werden können. Es ist wieder möglich, sich zu treffen und miteinander zu feiern.

Der VW-Klassiker war bereits in 2018 und 2019 ein Erfolg. Viele stolze Besitzer von historischen Volkswagen haben dieses Event besucht. Es freut mich, dieses Jahr wieder zahlreiche VW-Freunde auf der Postalm, dem größten Almgebiet Österreichs, begrüßen zu dürfen. Die Postalm, als Teil der Marktgemeinde Abtenau, ist im Sommer ein sehr beliebtes Ausflugs- und Wanderziel und für den VW-Klassiker eine wunderschöne Kulisse.

An dieser Stelle bedanke ich mich recht herzlich für das eingebrachte Engagement von Johannes und seinem Team und bei allen, die dieses Jahr zum Gelingen der Veranstaltung beitragen.

Allen Teilnehmern und Besuchern wünsche ich schöne und unterhaltsame Tage auf der Postalm und in Abtenau.

**Gerhard Wageneder**

Obmann Tourismusverband Abtenau



### 115. ABTENAU, 712 m, ☎ 5441.

Bundesbahnsteigstation Golling der Strecke Salzburg—Golling—Bischofshofen.  
Postomniabusverbindungen: Golling—Abtenau.  
Kurenrichtungen: Trinkstube. Sulfatische Kochsalzquelle gegen Magen-, Darm-, Leber-, Frauen- und Nervenleiden.  
Sportmöglichkeiten: modernes Freibad mit Umwälzanlage, Schifahren, ideale Übungshänge, 4 Schilfte.  
Lichtspieltheater.  
Auskünfte und Zimmernachweis: Verkehrsverein Abtenau, Tel. 06243/293 und 296.

Der gernbesuchte Höhenluftkurort *Abtenau* zeichnet sich durch günstiges Klima aus. Am Nordostrand des Tennengebirge an der berühmten aussichtsreichen *Salzburger Dolomitenstraße* liegt diese Sommerfrische, auch als Wintersportplatz bekannt, auf einem schönen sonnigen Hochplateau. Die reine Waldluft gibt dem Erholungsuchenden die Stärkung zur Durchführung seiner Kur. Bequeme Spazierwege in der näheren Umgebung und die Möglichkeit für kleinere und ausgedehntere Touren sind ein weiterer Anziehungspunkt von Abtenau.

Liebe Freunde und Liebhaber der Oldtimer!

Nach zweijähriger Corona-Zwangspause freue ich mich, dass dieses Jahr der Volkswagen-Klassiker auf der Postalm wieder stattfinden kann.



Vom 09. September bis 11. September 2022 wird für Jung und Alt ein abwechslungsreiches Programm geboten.

Als Bürgermeister der Marktgemeinde Abtenau wünsche ich dieses Jahr allen Besucherinnen und Besuchern sowie Teilnehmerinnen und Teilnehmern ein beeindruckendes und vor allem unfallfreies Wochenende und einen schönen Aufenthalt auf der Postalm bzw. in Abtenau.

Bei den Veranstaltern möchte ich mich recht herzlich **für ihren Einsatz und ihr Engagement bedanken und wünsche einen reibungslosen Ablauf!**



**LAbg. Ing. Johann Schnitzhofer**  
Bürgermeister

## SEITE

6	Alm-Geländeplan
8	Programm
10	Bitte beachten!
12	Roadbook Benefizausfahrt
14	Panoramakarte Benefizausfahrt
16	Roadbook Benefizausfahrt
18	Gastronomie-Tipps rund um den Marktplatz
20	Rundummadum: Petra & Daniela's Postalm

*Inhalt*



©Wolfgang Spitzbart



©Wolfgang Spitzbart

← Strobl/Wolfg

Empfang

„Weißenbach“  
Camping (Fr-So)

Samstagticket, ohne Cam

Händler-Alm

Blonde Hütte

Selbst-  
versorger-  
Grill

Eugens  
Schraubertelt

Alpenrose

„Lienbach“ (A)  
Camping (Fr-So)

# Alm-Geländeplan



Langsee

(B)

ping

Abtenau/Voglau

P1



moderne Camper, Besucher

der Alm



©Wolfgang Spitzbart

# Alm-Programm

## Freitag

- ab 10<sup>00</sup> • Individuelle Anreise (bis 22 Uhr möglich)
- ab 12<sup>00</sup> • Willkommen, Gegend erkunden, Zamraufn (Kennenlernen)  
• Mittags-Schmankerl a la Card (Blonde Hütte/Zelt)
- ab 15<sup>00</sup> • Claudias Kinder-Alm (Kinderprogramm Ablauf siehe Tafeln vor dem Retro-Kinderzelt!) (ab 3 Jahren, bis 18 Uhr)
- ab 18<sup>00</sup> • Abendessen mit leckeren Almschmankerl (Blonde Hütte/Zelt)  
• Zamraufn-Abend mit den Aberseer-Musikanten. Unverfälschte Alpenländische Volksmusik mit viel Charme und Gaudi. (Blonde Hütte/Zelt)



©EA Bildwerk, die Aberseer

## Samstag

- ab 7<sup>30</sup> • Alm-Frühstück (Blonde Hütte/Zelt), bis 10 Uhr
- 9<sup>30</sup> • Abfahrt Benefiz-Ausfahrt  
(Alternative: Ruhe genießen und/oder Wandern)
- ca. 11<sup>00</sup> • kurze Dudel-Jause mit frischem Almdudler in Werfen  
• Oldtimer-Corso über den Marktplatz Abtenau mit Moderation Musik mit den Zamgwürfelten
- ca. 12<sup>30</sup> • Klassiker-Schau auf den Parkplätzen West & Schule in Abtenau  
• Mittags-Schmankerl der Abtenauer Gastronomie (siehe Seite 18), Fotobus
- 14<sup>00</sup> • Arlerstoana Goasslschnalzer am Marktplatz Abtenau (nur bei trockenem Wetter)
- ab 14<sup>30</sup> • freie Rückfahrt auf die Postalm (über Abtenau West/Voglaw)  
• Kaffee, Kuchen & leckere Mehlspeisen auf der Blonden Hütte  
• kleine Händleralm mit BusOK, Carmaxx, Brandmalerei  
• Benefiz-Los-Bulli
- ab 15<sup>00</sup> • Kinder-Alm mit lustigen Spielen und Basteleien, Zuckerwatte, Kräuterhexe und Almbutter (Programm siehe Tafeln vor dem Retro-Kinderzelt!) (ab 3 Jahren, bis 18 Uhr)  
• Sonder-Schau: Einsatzfahrzeuge des Roten Kreuzes  
• Benefiz-Fotobus



Benefiz-Los-Bulli



©DieZamgwürfelten



## Samstag

- ab 16<sup>00</sup> • Eugens Schrauber-Wettbewerbe
- ab 16<sup>00</sup> • Alm-Gaudi-Rallye mit Retro-Michi und Hans-Peter
  - Kistensau und Kasspatzen zu fairen Preisen (Blonde Hütte/Zelt)
- ab 18<sup>00</sup> • Selbstversorger-Grill steht bereit
  - Magdis Alm-Kinderdisco
- 19<sup>00</sup> • Prämierungen & Mautkarten-Tombola (bei gutem Wetter eventuell draussen)
  - Alm-Kinderdisco
- 20<sup>00</sup> • Hüttengaudi mit Mixtape, der Band, die uns mit ihrem einmaligen Musik-Mix bereits 2019 eingeheizt hat. Lasst euch überraschen (Blonde Hütte/Zelt)

Mixtape



## Sonntag

- ab 8<sup>00</sup> • Alm-Frühstück (Blonde Hütte/Zelt), bis 11 Uhr
- ab 9<sup>00</sup> • Markenoffener Oldtimerfrühschoppen (Blonde Hütte/Zelt)
- ab 10<sup>00</sup> • Kinder-Alm: heute Schatzsuche, mit lustigen Spielen und Basteleien (ab 3 Jahren, bis 13 Uhr)
- ab 10<sup>00</sup> • Fotobus
- ab 12<sup>00</sup> • Mittags-Schmankerl a la Carte (Blonde Hütte/Zelt)
- 17<sup>00</sup> • Postalm genießen, Ratschen, Wandern
  - Veranstaltungsende, Pfiat eich.



*Wir wünschen euch  
eine gute Heimfahrt!  
Bis zum September 2024.*

Denkt bitte daran,  
eure Mautkarte  
beim Ausfahren  
gegen ein kleines  
Geschenk und  
den exklusiven  
Jahresaufkleber 2022  
einzutauschen!



## A bissel was zu beachten



Foto Wanja

### Regeln auf der Alm Danke für die Beachtung!



Die Postalm ist ein sensibles und einmaliges Ökosystem und das soll es auch für künftige Generationen bleiben. Bitte legE die Ölmatten, die wir verteilt haben, dringend unter dein Fahrzeug – vor allem auf der Campingwiese.



Hier auf der Alm laufen Tiere frei herum. Das Veranstaltungsgelände, insbesondere die Campingwiese, ist aus diesem Grund mit einem Weidezaun geschützt. Bitte pass auf, dass kein Loch entsteht. Solltest du einen Schaden feststellen, melde dich bitte bei uns, damit wir diesen sofort beheben können.



Bitte denk an deine Mitmenschen und halte die Sanitäreanlagen sauber. Besondere Verunreinigungen bitte melden, damit wir uns darum kümmern können.



Kühe und Pferde reagieren teilweise stark auf Hunde, die Frauchen und Herrchen wissen das ja sicher, hier nur zur Sicherheit nochmals erwähnt. Bitte beachten: Auf der gesamten Postalm gilt Leinenpflicht!



Müll bitte nur in die aufgestellten Mülleimer werfen.



Bitte kein offenes Feuer auf der Almwiese entzünden. Ein Selbstversorger-Grill steht dir an der Blonden Hütte zur Verfügung.



Wir bitten dich, vor allem aus Rücksicht auf die Kinder, in der Hütte und im Zelt nicht zu rauchen.



Auf dem gesamten Gelände bitte extrem vorsichtig und langsam fahren, Burn-Outs und Motoraufheulen ist verboten.



Wir bitten um Nachtruhe ab 22 Uhr (Samstag allerspätestens ab 23 Uhr).



Das Rote Kreuz ist am Samstag vor Ort, falls es mal jemanden zwickt. **Notrufnummern! 112** Euro-Notruf (Zentrale für alles), **122** Feuerwehr, **133** Polizei, **144** Rettung (=Notarzt)





Solltest du Hilfe benötigen oder eine Frage haben, wende dich gerne jeder Zeit an das Team. Du erkennst uns an den blauen T-Shirts oder Hoodies mit der Aufschrift „TEAM“ am Rücken.



Autohaus  
**picker**  
Tradition trifft Zukunft [www.auto-picker.at](http://www.auto-picker.at)

### Haftungsausschluss

Die Teilnahme an der gesamten Veranstaltung ist rein freiwillig und erfolgt auf eigenes Risiko. Die Haftung der kabine5 – Dein kreativer Raum GmbH, der Eigentümer von Veranstaltungsräumen oder der von ihnen beauftragten Personen für Schäden, insbesondere für solche aus Unfällen, Beschädigungen, Verlust oder Diebstahl, ist ausgeschlossen, es sei denn, dass der Schaden auf einem vorsätzlichen Verhalten der Gesellschaft oder ihrer Erfüllungsgehilfen beruht. Mit dem Betreten des Veranstaltungsgeländes akzeptiert Ihr die Teilnahmebedingungen.

## Volkswagen-Klassiker-Benefizausfahrt 2022 rund um das Tennengebirge



Auf den beiden Pilot-Veranstaltungen 2018 und 19 führte unsere kleine Reise durch das Salzkammergut, vorbei am Wolfgangsee, Bad Ischl und Hallstatt. Wer nicht dabei war, kann die Streckenbeschreibung der imposanten Ausfahrt in unserem 2019er-Heftelr nachlesen (Zu finden auf [vwpostalm.at/Rueckblicke](http://vwpostalm.at/Rueckblicke)).

Dieses Jahr lernen wir das Tennengebirge (höchster Berg: Raucheck, 2430m) kennen. Es ist namensgebend für eines der fünf historischen Salzburger Gauen und wir werden es auf unserer ca. 95 km langen touristischen Ausfahrt komplett umrunden.

Bevor es losgeht, bitten wir dich um Beachtung:

### Regeln für die Ausfahrt!

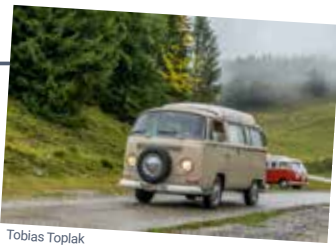
Die Polizei hat uns angewiesen, darauf hinzuweisen, dass die Regeln der Straßenverkehrsordnung strikt einzuhalten sind. Dein Auto muss amtlich zugelassen und verkehrstüchtig sein, der Fahrer oder die Fahrerin fahrtüchtig im Sinne des Gesetzes. Bitte lasse andere Verkehrsteilnehmer, insbesondere Nicht-Teilnehmer gewähren, einbiegen oder durchfahren, auch wenn Du dazu Kontakt zum Vordermann verlierst (offiziell ist eine Pulkbildung nicht erlaubt, kann aber im Einzelfall sicher nicht vermieden werden).

### !Rules for the roundtrip

The police have instructed us to point out that the rules of the road traffic regulations must be strictly observed. Your car must be officially registered and roadworthy, the driver must be fit to drive in the sense of the law. Please allow other road users, especially non-participants, to turn or pass, even if you lose contact with the car in front to do so (officially, bunching is not allowed, but can certainly not be avoided in individual cases).







Tobias Toplak



©EA Bildwerk

Wir haben von der Polizei die Zusage für eine Verkehrsführung an den Abzweigungen mit möglichem vorrangigem Verkehr. Diese entfällt allerdings, wenn es einen anderweitigen Einsatz gibt. Dann ist es umso wichtiger, zu wissen, wo's langgeht, falls die Kolonne reißt.

**Es geht los.** Wieder tangieren wir viele Sehenswürdigkeiten nur, erwähnen diese aber jeweils in Klammern. Das heißt: Wiederkommen und unbedingt besuchen!

Wir fahren **südwärts die Postalmstraße** in das Lammertal hinunter und biegen **unten Richtung Abtenau** ab. Genießt die imposanten Ausblicke auf das Tennengebirge. Kurz bevor wir (am Voglauer Möbelwerk vorbei) im Abtenauer Ortsteil Voglau die Bundesstraße 162 erreichen (Sehenswürdigkeit: Lammerklamm), fahren wir **kurz vor der Lammer-Brücke geradeaus (leichter Rechtsknick) weiter an „2F-Leuchten“ vorbei** Berg-an **Richtung Weitenau** (Sehenswürdigkeiten: Aubachfall, Seewaldsee).

Nun durchfahren wir das weitläufige und ruhige Weitenau. **Direkt am Gasthaus Grubachwirt** geht es steil hinauf. Wir halten uns **Richtung St. Koloman**. Oben angekommen könnt ihr linkerhand die ersten Blicke in das Salzachtal mit dem Hagengebirge sehen (dahinter befindet sich der Königssee) und im weiteren Verlauf geradeaus den Hohen Göll. Oben bei den Häusern haben wir **Wegscheid** erreicht. Bei der Ortstafel fahren wir **links Richtung Kuchl / Golling**. Kurz danach talabwärts, wieder Richtung **Kuchl/ Golling, NICHT geradeaus nach Hallein**.

Wir befinden uns jetzt auf einem Hochplateau und genießen, wenn das Wetter passt, gleich einige weitere schöne Blicke in das Salzachtal. Unten angekommen durchfahren wir Strubau und erreichen die B159, in die wir **links Richtung Golling** einbiegen (Sehenswürdigkeit: Burg aus dem 13. Jhd. mit Museum).

Wir durchqueren den Ort und halten uns ab jetzt **Richtung Bischofshofen/Werfen**, am Kreisverkehr bei der Eni-Tankstelle fahren wir die erste Abfahrt **Richtung Pass Lueg** ab.

Wir befinden uns nun auf der östlichen Seite des Tennengebirges. Ab hier schlängelt sich nun der **Pass Lueg** durch das schluchtartige Salzachtal. Der 550m hohe Talpass war über Jahrhunderte hinweg eine bedeutende Alpentransitroute.





*Benefiz-Ausfahrt  
rund ums Tennengebirge*

Start

Postalain

Ziel

Trattbergalm

ST. KOLOMAN

VÖGLAU

ABTENAU

GOLLING

KUCHL

SCHEFFAU

GOSAU

Zwieselalm

RUSSBACH

Gosausee

Hallstättersee

Bad Golsern

Bischmüt

Gosaulfalm

ussee

SSAU

PL





ofa-  
ze

Schladming

Filzmoos

Radstadt



Eben  
Pongau

ANNABERG

LUNGÖTZ

ST. MARTIN

Werfen  
weng

TENNENGEIRGE

Pfarrwerfen

Werfen

HAGENGEIRGE

In den Napoleonischen Kriegen war hier einer der Brennpunkte der Kämpfe. Seit dem Bau der Tauernautobahn im Jahr 1974, die an der Stelle durch den Ofenauer Tunnel führt, hat der bereits im 13 Jhd. vor Christus bestehende Pass nur mehr eine touristische Bedeutung (Sehenswürdigkeit: Naturdenkmal Salzachklamm).



Blick von der Burg auf Pass Lueg und Tenneck

Wir fahren den Pass ab weiter entlang der Salzach und erblicken kurz vor **Tenneck** bald auf einer Anhöhe die 1078 errichtete Burg Hohenwerfen, die wir auf unserem diesjährigen Plakat verewigt haben. Der Ort Tenneck ist geprägt von einem Eisenwerk und hier wurde bis in die 70er Jahre sogar Erz abgebaut.

**Kurz nach dem Parkplatz der Burg Hohenwerfen** in einer Kurve biegen wir **Rechts ins Zentrum der Marktgemeinde Werfen** ein und freuen uns über eine kurze Pause (20 Minuten), bevor wir die Tour in das Pongau fortsetzen.

In Werfen fahre bitte durch, bis die Kolonne stoppt. Halte Dich bitte ganz rechts am Straßenrand, so dass man links noch vorbeifahren kann.



Hohenwerfen vom Tennengebirge



**Werfen:** Zahlreiche Gebäude teilweise aus dem 12. Jahrhundert zeugen von der bewegten Geschichte Werfens. Hier wurden auch Schlüsselszenen des Films „The Sound of Music“ gedreht, der vor allem im nicht-deutschsprachigen Raum Kultstatus erreichte. (Sehenswürdigkeit: Eisriesenwelt: 42 km lange, weltgrößte Eishöhle, Wehrburg Hohenwerfen mit historischer Falknerei).

**Um ca. 11:20 Uhr ist wieder Abfahrt.** Bei der **Ortsausfahrt Rechts Richtung Villach**. Danach **NICHT** auf die Autobahn, sondern **geradeaus durch den Ort Imlau** hindurch. Erst nach ca. 3 km geht es dann - **kurz nach dem Campingplatz und noch vor Bischofshofen (Austragungsort des Abschlusspringen der Vierschanzentournee)**- **LINKS (im Idealfall mit Sperrung des Gegenverkehrs durch die Polizei) über die Salzach-Brücke auf die B99 Richtung Radstadt, Pöham ab**. Rechts oben: Kloster Kreuzberg, heute eine Privatschule. Jetzt geht es am Fritzbach entlang durch das Fritztal und wir durchfahren **Hüttau** (Sehenswürdigkeit: Schaubergwerk, Museum).



In **Niedernfritz** biegen wir (eventuell mit Leitung der Polizei) auf die **B166 Richtung Bad Gastein/Abtenau** ab und unterfahren nun die Tauernautobahn.



Es folgen die Orte **St. Martin**, **Lunggötzt** (bemerkenswert: Das an der Straße entlangführende Kaindl-Werk), **Annaberg** (Geburts- und Wohnort von Skistar Marcel Hirscher und der Skimarke Martini). Oben im Blick: die markante Bischofsmütze.

Fahren wir durch **Lindenthal**, haben wir es fast schon geschafft und biegen gleich **links auf die B 166 nach Abtenau** ab.

Jetzt erreichen wir **Abtenau** und biegen im Ortszentrum auf den Markt-  
platz ein, wo wir hoffentlich von zahlreichen Besuchern erwartet werden. Sobald wir am Parkplatz stehen, auf den uns die Feuerwehr Abtenau einweist, können wir es uns in einem der umliegenden Restaurants gemütlich machen oder beim Spar eine Leberkäsesemmel genehmigen. Am besten bist du um 14:00 Uhr auf dem Marktplatz, um unsere Einlage der Abtenauer Goalschnalzer nicht zu verpassen, bevor wir uns gegen 14:30 Uhr wieder auf den Weg auf die Postalm machen (von hier aus am besten westwärts über Voglauf).



*Wir wünschen dir  
eine gute Fahrt!*



Blick von der Burg ins Salzachtal mit Tauernautobahn,  
natürlich der Salzach und Werfen



©Wolfgang Spitzbart



Blick von der Postalm-Panoramastrasse auf das Tennengebirge und Lammertal

## Benefiz-Ausfahrt Mittagspause



Die Abtenauer Gastbetriebe freuen sich sehr auf dich, haben heute extra für uns ausreichend Kapazitäten gesichert und besonders leckere Gerichte auf die Karte gesetzt.

### Hinweis:

Um 14 Uhr gibt es am Marktplatz eine kleine Einlage, danach (ca. 14:30) fahren wir wieder frei auf die Postalm. Dort erwartet uns das Team der Blondenhütte mit Kaffee & Kuchen (weiteres Programm > Seite 8).



#### 1 Hotel & Restaurant Goldener Stern

Heimische Schmankerln, ausgezeichnete Konditorei und Eis, direkt am Marktplatz.

#### 2 Ristorante Cavallo

Leckere Pasta & Pizza frisch zubereitet, direkt am Marktplatz.

#### 3 Hotel & Restaurant Post

Beim „Postwirt“ direkt neben der Raiffeisenbank und nur wenige Meter vom Marktplatz entfernt, erwarten dich leckere regionale Schmankerln.

#### 4 Genuß- und Vitalhotel Moisl

Gschmackige, regionale Gerichte, wunderschöner Gastgarten, nur 50m vom Marktplatz.

#### 5 Restaurant Meran

Leckere Hausmannskost erwartet euch ca. 200m vom Marktplatz, gegenüber der Einfahrt zum Spar.

**Cafés: Zweierlei** (mit Bio-Eis und Süßspeisen) und **California**: beide direkt am Marktplatz.



Hotel Post



Weitere leckere Adressen in Abtenau  
(nicht fußläufig vom Zentrum):

Kohlhof (Au 63), Lu Vi (Döllerhof 8),  
Poschenhof (Döllerhof 2), Malaysia  
(Markt 12), Traunstein (Au 66),  
jeweils 5441 Abtenau

*Die Abtenauer Gastwirte und das Volkswagen-Klassiker-Team  
wünschen dir einen guten Appetit!*

Unser  
"Luftgekühltes"  
gibt es im Zelt  
auch vom Fass.



## Apartmenthaus *Moosgut*



### Urlaub im Moosgut – tut gut!

Es erwarten euch 3 modern ausgestattete Apartments, ein Pool, eine Sauna und eine familiäre Atmosphäre, also alles, was Ihr zum Wohlfühlen braucht. Nur 10 Minuten vom Skigebiet Dachstein West entfernt.

## *Peter Pranieß*

Schorn 12, 5441 Abtenau, Österreich

Tel. +43 664 4635797, E-Mail [office@moosgut.at](mailto:office@moosgut.at) [www.moosgut.at](http://www.moosgut.at)



©Wolfgang Spitzbart  
& Tobias Toplak

# Hallo von der Alm!

Gratuliere! Ihr seid genau richtig hier auf der Postalm, einem der schönsten Flecke auf Erden! Das stellen wir jeden Morgen aufs Neue fest, besonders beim atemberaubenden Sonnenaufgang!

**Wir zwei, Petra & Daniela von der Retteneghütte, dürfen euch herzlich auf der Alm begrüßen.**



## FACTS zur Postalm:

- 42km<sup>2</sup>
- Größtes Almgebiet Österreichs, zweitgrößtes Europas
- 13 bewirtschaftete Almhütten
- Ca. 2000 Kühe und Pferde verbringen „Sommerfrische“ auf der Alm
- Die Kapelle wurde zu Ehren der Kaiserin Sissi erbaut

## Wer sind wir und was haben wir mit der Postalm zu tun?

Wir, Petra & Daniela, helfen auf der Retteneghütte mit...aber was machen wir?? Alles, würden wir mal sagen – angefangen mit Kühe melken, Käsen, Butter machen, kochen, putzen (ja, auch das WC ;)), dekorieren, Holz radln, Gäste unterhalten...wir packen überall mit an!



## Tipps der Sennerinnen



### 1. Foto-Point Postalmstraße

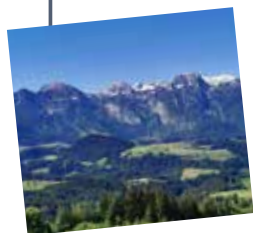
Ihr müsst unbedingt in der „Leierhof-Kurve“, welche sich kurz vor der Mautstelle Abtenau befindet, einen Stopp einlegen. Das Bergpanorama ist einfach fantastisch. Hierfür zahlt sich bremsen aus!

### 2. Altblumen-Wanderung mit Biologen Hans Burgstaller

Jeden Dienstag u 11:00 Uhr könnt ihr im Sommer die Vielfalt und Wirkung der verschiedenen **Altblumen** erkunden. Dauer ca. 3 Stunden. Treffpunkt: Lienbachhof (P1).

-> Durch die Wanderung ispiriert haben wir auf der Retteneghütte unseren eigenen Almkräuter-tee kreiert (Tipp von Dani: schmeckt auch vorzüglich mit einem Stamplerl Selbstgebrannten!).





### 3. „Gugga“ nicht vergessen!!

Wer etwas höher hinauf will, dem bietet der höchste Berg auf der Postalm ein Se(e)henswertes 360° Panorama: am Braunedel (1894m). Bei klarer Sicht könnt ihr neben Gämsen und Murmeltieren mehrere Seen erblicken: am besten mit dem Fernglas.

-> **Übrigens:** Auch auf eure Klassiker habt ihr von hier oben bestens im Blick!



### 4. Postalmkapelle

Wie oben in den Postalm-Facts erwähnt, wurde die historische Postalmkapelle anlässlich eines Besuches der Kaiserin Sissi 1865 erbaut. Ein magischer Platz finden wir – kein Wunder, dass es der österreichisch-ungarischen Kaiserin hier gefallen hat.



### 5. Apropos Kaiserin

...die nach dem Adel benannte Süßspeise ist das kulinarische Highlight bei uns auf der Rettenegghütte. Mit Uromas Rezept und Pfannen bereiten wir auf unserem Holzofen den köstlichen Kaiserschmarrn zu. Die zufriedenen Blicke der Gäste sagen mehr als tausend Worte. Auch wir genießen mindestens einen Schmarrn pro Woche.

-> **Petras Credo:** Der Gast ist König, der Wirt is(s)t Kaiser!

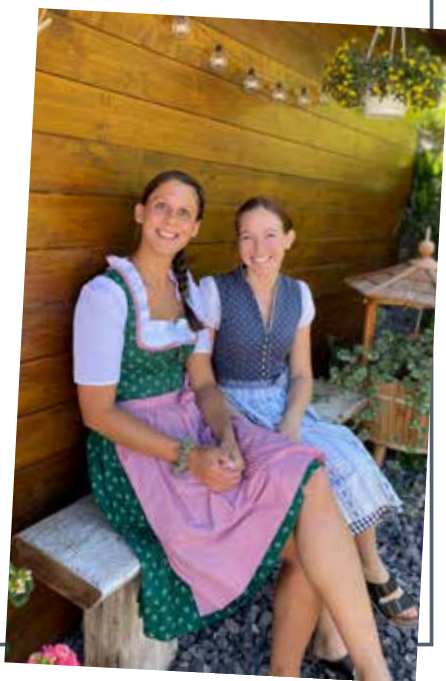
#### Weitere Tipps:

- Hofladen mit Käseverkauf auf der Schnitzhofhütte
- die musikalischen Wirtsleute auf der Rosserhütte
- der Blick in den Stall vom „stillen Örtchen“ in der Postalmhütte
- wunderschöner Garten auf der Pitscherberghütte
- Wolfgangsee-Blick bei den Wieslerhütten
- Sonnenaufgang am Labenberg

*Wir freuen uns auf euch!*

*Pfjat Enk!*

*Petra & Dani*



# Souvenirs, Souvenirs



Käferkult by Robert Kleditsch

Für alle Daheimgebliebenen oder für dich selbst gibt es auch dieses Jahr wieder ein paar Alm-Andenken wie z.B. unsere hochwertigen und bequemen Shirts aus Bio-Baumwolle, Hoodies und unsere Emaille-Tassen.



## Das Selbstversorger-Haus auf der Postalm.

Moderne Zimmer und Appartments direkt hier mitten im Ski- und Wandergebiet Postalm.

[www.almhaus-alpenrose.at](http://www.almhaus-alpenrose.at)



*Herzlichen Dank!*

Wir bedanken uns bei unseren Partnern recht herzlich für die Unterstützung, ohne die unsere Veranstaltung nicht zu stemmen wäre.



**VAV III**  
VERSICHERUNGEN



### *Lokal-Unterstützer*



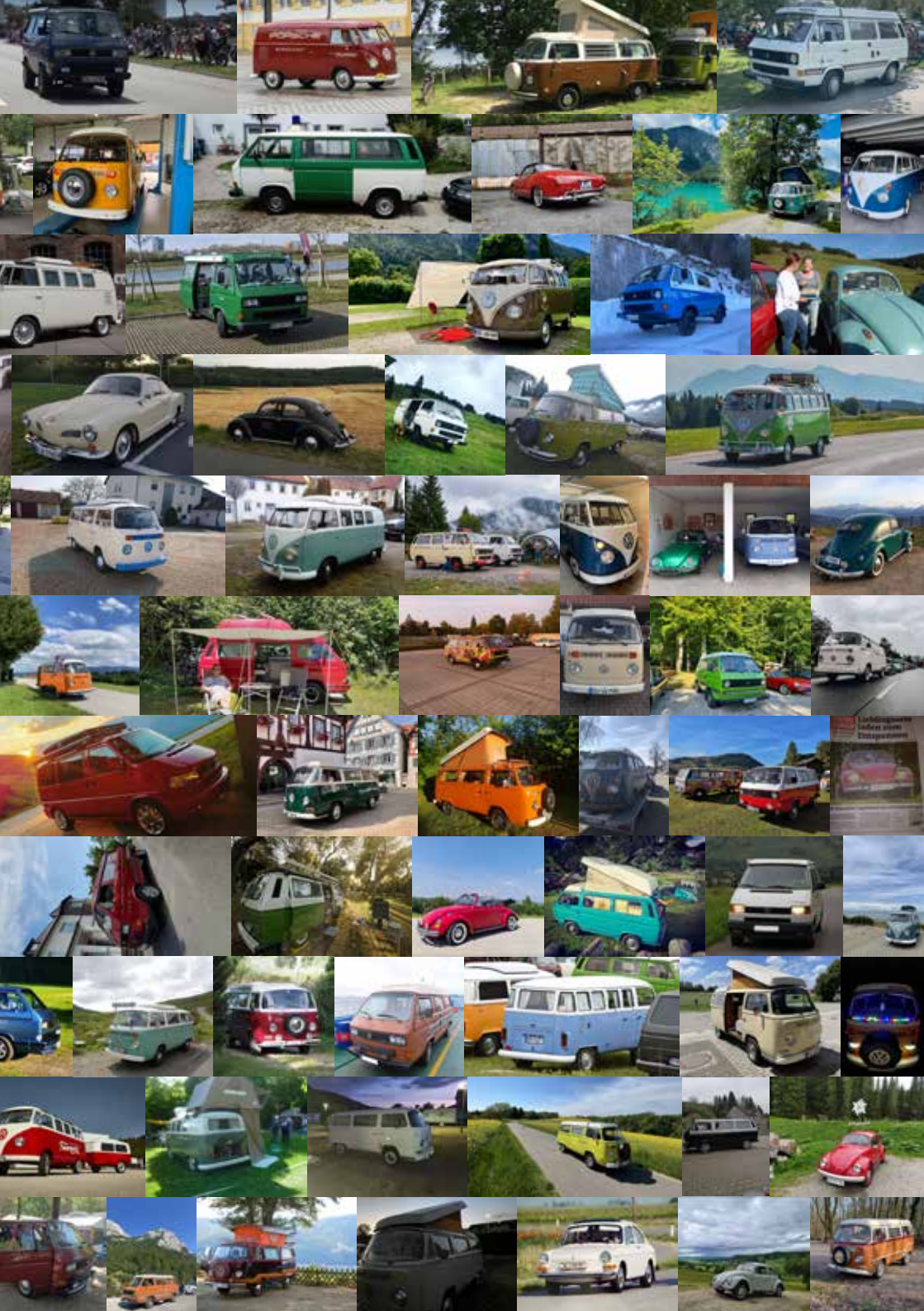
### *Danke auch an*











# Almdudler -Limonade



„... GENAU DAS!“



# EINE LEIDENSCHAFT, DIE VERBINDET.

## DER CLASSIC-TARIF FÜR WAHRE WERTE.



### Moderner Versicherungsschutz für Klassische Fahrzeuge:

- Einzigartiger Online-Tarifrechner mit Direktabschluss-Möglichkeit
- Bester Service und individuelle Beratung durch VAV Classic-Experten
- Ausgezeichneten Deckungen
- TOP Prämien

Unser Classic Service Center  
hilft Ihnen gerne weiter.  
[classic@vav.at](mailto:classic@vav.at) | 01.716 07-244  
[www.vav.at/classic](http://www.vav.at/classic)

JAHRESPRÄMIENBEISPIELE	Haftpflicht	Teilkasko	Vollkasko
<b>VW Käfer 1300 Cabrio</b> Baujahr 1965, 29 kW Fahrzeugwert EUR 31.000,00	EUR 148,50	EUR 86,00	EUR 254,00
<b>VW Karmann Ghia</b> Baujahr 1957, 22 kW Fahrzeugwert EUR 65.000,00	EUR 148,50	EUR 130,00	EUR 448,00
<b>VW T1 Samba Barndoor</b> Baujahr 1953, 18 kW Fahrzeugwert EUR 180.000,00	EUR 148,50	EUR 277,00	EUR 958,00

**VAV** ///  
VERSICHERUNGEN

**VON EXPERTEN VERSICHERT**



**Inseratemarkt und Veranstaltungskalender  
rund um klassische Volkswagen und Porsches  
– europaweit und kostenlos.**

**FOLGE UNS AUCH AUF:  
INSTAGRAM.COM/BUGBUS  
FACEBOOK.COM/BUGBUS**

